

ESCUELAS CON PERSPECTIVA DE GÉNERO

Te has preguntado alguna vez...

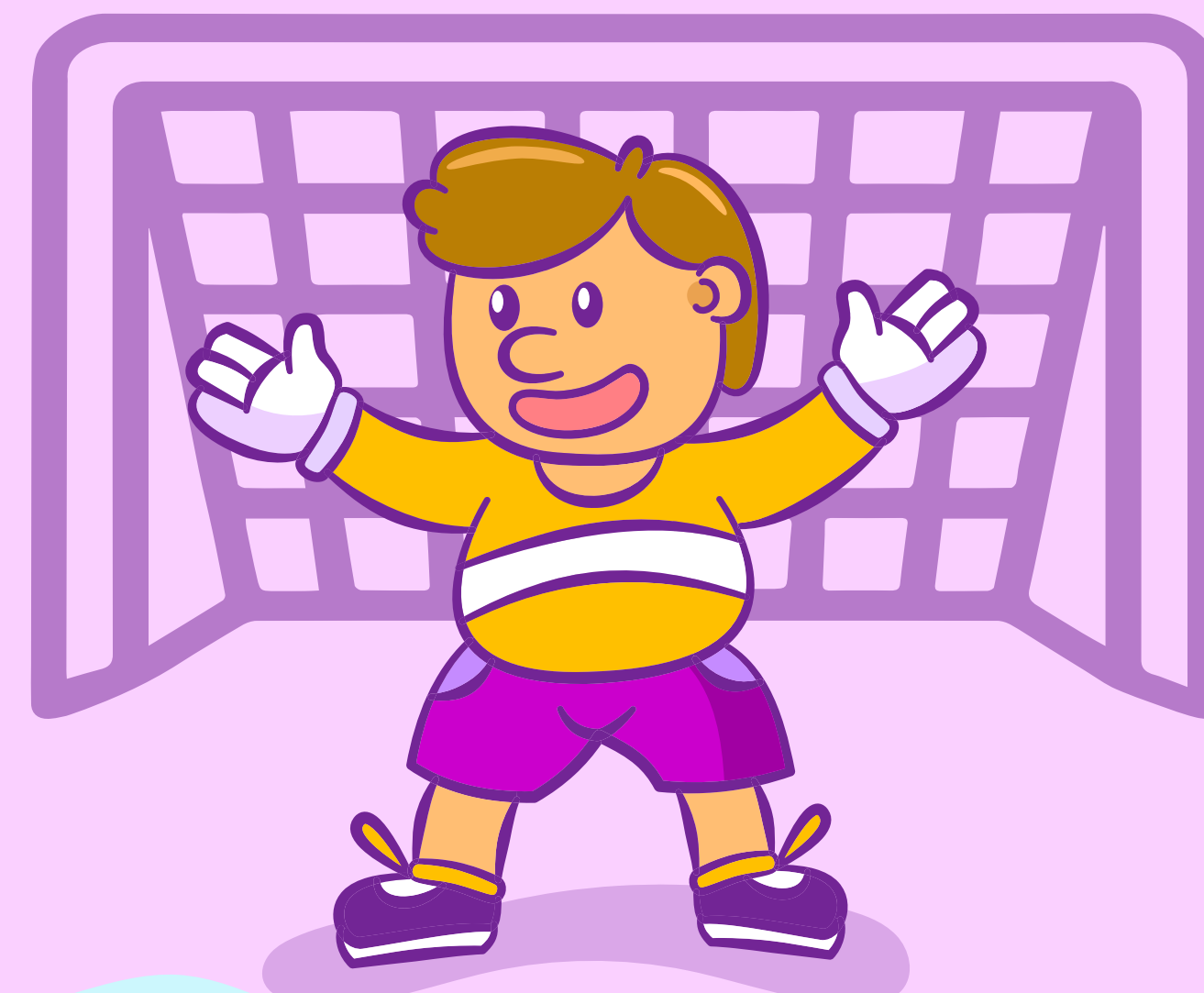
¿Por qué los baños están divididos entre hombres y mujeres?



o ¿Por qué hay uniformes para niños y uniformes para niñas?




¿Por qué hay lugares que frecuentan más los niños que las niñas?




Desde que nacemos o incluso desde la gestación se crean unas ideas alrededor de nuestro cuerpo, su sexo o género, lo que también nos define dentro de roles sociales y comportamientos que socialmente debemos cumplir.

Podemos entenderlo mucho mejor con los siguientes conceptos:

Mujer




Hombre



SEXO

Cuando nacemos nos asignan un sexo, por lo general hombre o mujer, pero ¿sabías que pueden existir personas que tienen ambos sexos?



GÉNERO

El género es cómo nos relacionamos y representamos nuestro sexo. Es decir, cómo nos sentimos hombres y mujeres, lo que generalmente se asocia a lo femenino y lo masculino.



ROLES DE GÉNERO

Refiere al comportamiento y funciones que se establecen respecto al género. Son ideas culturales y sociales sobre lo que debe ser la feminidad y masculinidad.

Pero... ¿y si yo no cumplo con los roles?

La **perspectiva de género** nos ayuda a comprender que estas ideas son en su mayoría desiguales, pero que a su vez se pueden cambiar y podemos crear entornos más equitativos y gozar de los mismos derechos.



Sabías que...

"las niñas entre 5 y 14 años dedican un **40%** más de tiempo, o **160 millones** de horas más que los niños de su edad, en realizar tareas domésticas no remuneradas" (UNICEF, 2016)