

# CONSULTA REGIONAL

## sobre los Mecanismos de Coordinación (MC) en el Sector Educativo

### ¿A quiénes consultamos?

Consulta realizada por el **GRE-LAC** y financiada por **UNICEF LACRO**, para actualizar información relevante de los MC, identificar fortalezas, áreas de mejora y alinear esfuerzos con planes de acción y futuras oportunidades.

#### Clúster o grupo activo

Colombia				
Haití				
Honduras				
Venezuela				

#### Mesas de coordinación

Bolivia				
Costa Rica				
Ecuador				
El Salvador				
Guatemala				
México				
República Dominicana				
Perú				
T&T				

#### En desarrollo

Chile		
Nicaragua		
Paraguay		

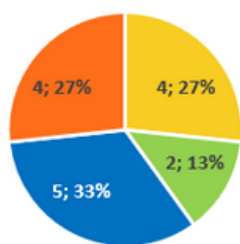


- Consulta
- ToR
- Plan de trabajo
- Listado de socios

### Hallazgos

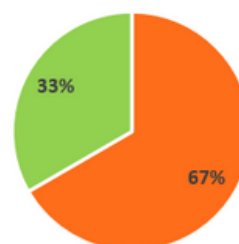
#### i. General

Determinación del MC



Cluster Grupo Mesa de coordinación Otras

Cuenta con TdR vigentes



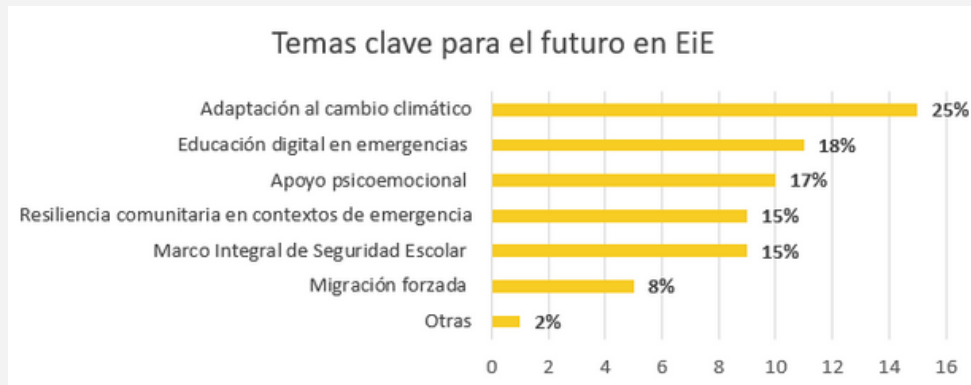
Si No

La mayoría reconoce al MC como **Mesa de Coordinación (33%)**, seguido por **Cluster (27%)** y grupos asociados principalmente a R4V o Equipos Humanitarios de País (EHP). Más de la mitad cuenta con Términos de referencia (TdR) vigentes (**67%**).





## ii. Desarrollo de capacidades



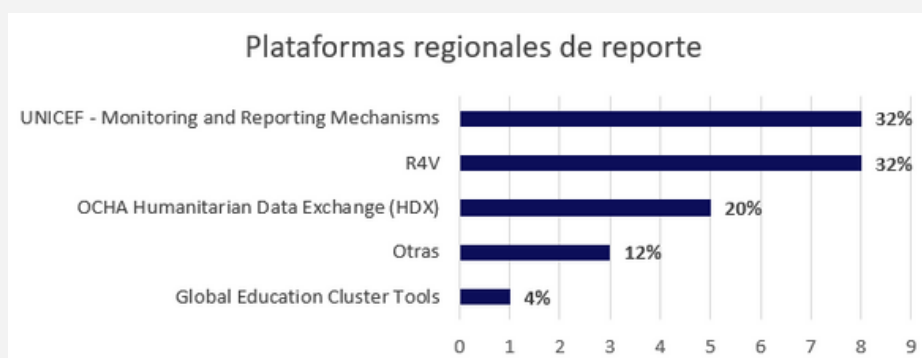
Los temas emergentes que consideran clave en el futuro se encuentra la Adaptación al **cambio climático (25%)**, **educación digital en emergencias (18%)**.



Hay mayor necesidad de fortalecimiento principalmente en **gestión de proyectos humanitarios (40%)**.



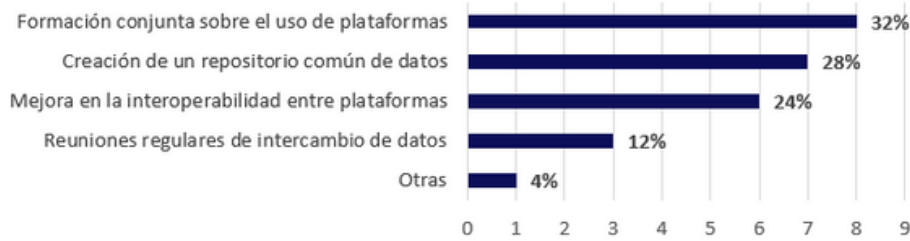
## iii. Gestión de datos, información y conocimiento



Las plataformas regionales de reporte más usadas son **R4V - Plataforma de Coordinación Interagencial para Refugiados y Migrantes (32%)** y **UNICEF - Monitoring and Reporting Mechanisms (32%)**.



### Mecanismos para mejorar la coordinación entre organizaciones

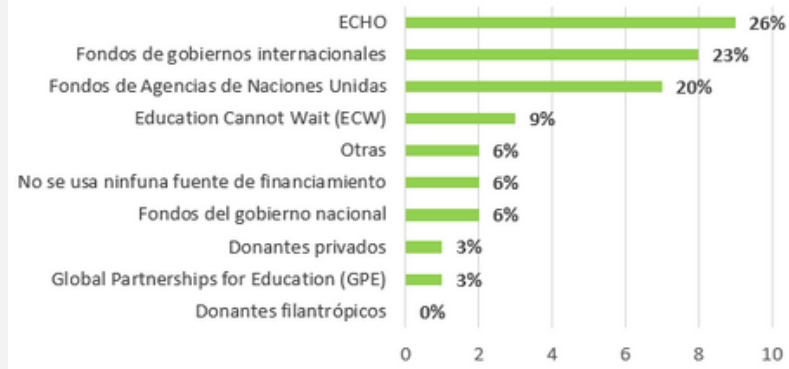


Con el fin de mejorar la coordinación, se destacan la **formación conjunta en el uso de plataformas (32%)**, y la creación de un **repositorio común de datos (28%)**.

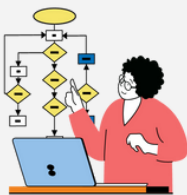


#### iv. Financiamiento y movilización de recursos

### Principales fuentes de financiamiento para EiE



Las principales fuentes de financiamiento provienen de **ECHO (26%)**, seguido de fondos de **gobiernos internacionales (23%)** y **Agencias de Naciones Unidas (20%)**.



### Desafíos para acceder a nuevos fondos



Los principales desafíos para acceder a nuevos fondos son la **restricción en los criterios de elegibilidad (37%)** y la falta de conocimiento sobre nuevos mecanismos (30%).





## v. Incidencia y otros elementos



El **67%** de los países encuestados cuenta con políticas públicas que aseguran la **continuidad educativa** en emergencias.

El **53%** implementa políticas públicas para garantizar el **derecho a la educación de la población migrante**, incluyendo a niños, niñas, adolescentes y jóvenes.



El **80%** dispone de políticas o instrumentos de gestión relacionados con la **Seguridad Escolar Integral**.

## vi. Sobre el GRE-LAC

Comunicación y coordinación con GRE-LAC



La comunicación entre Grupo Regional de Educación (GRE-LAC) y los MC es considerada como Buena (47%) susceptible a mejora (33%).



## Recomendaciones



- Mayor **intercambio y mentoría entre MC** para fortalecer capacidades.
- **Estandarizar herramientas y planes** para mejorar monitoreo y gestión.
- Vinculación con donantes mediante **incidencia y socialización recurrente**.
- Seguimiento continuo con **reuniones periódicas y análisis estratégico**.

Fuentes de información: Consulta Regional de los Mecanismos de Coordinación en el sector educativo 2024.